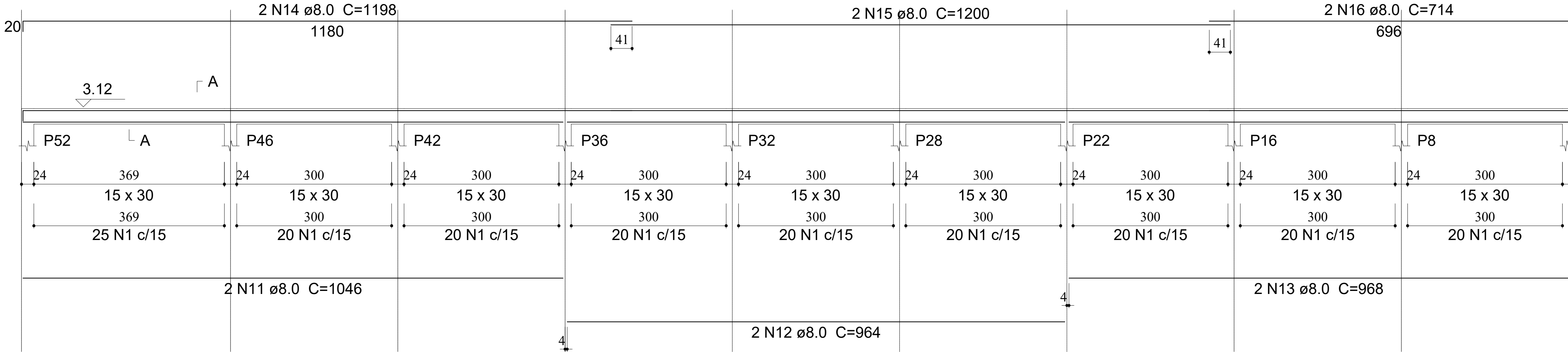
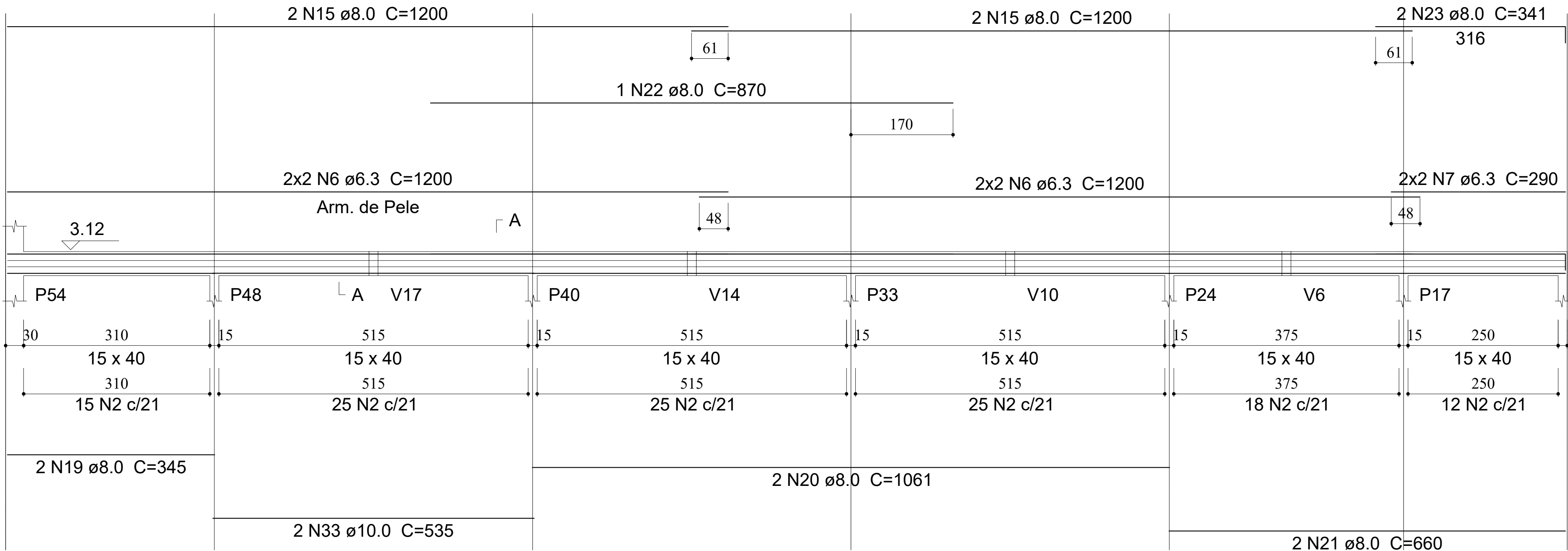


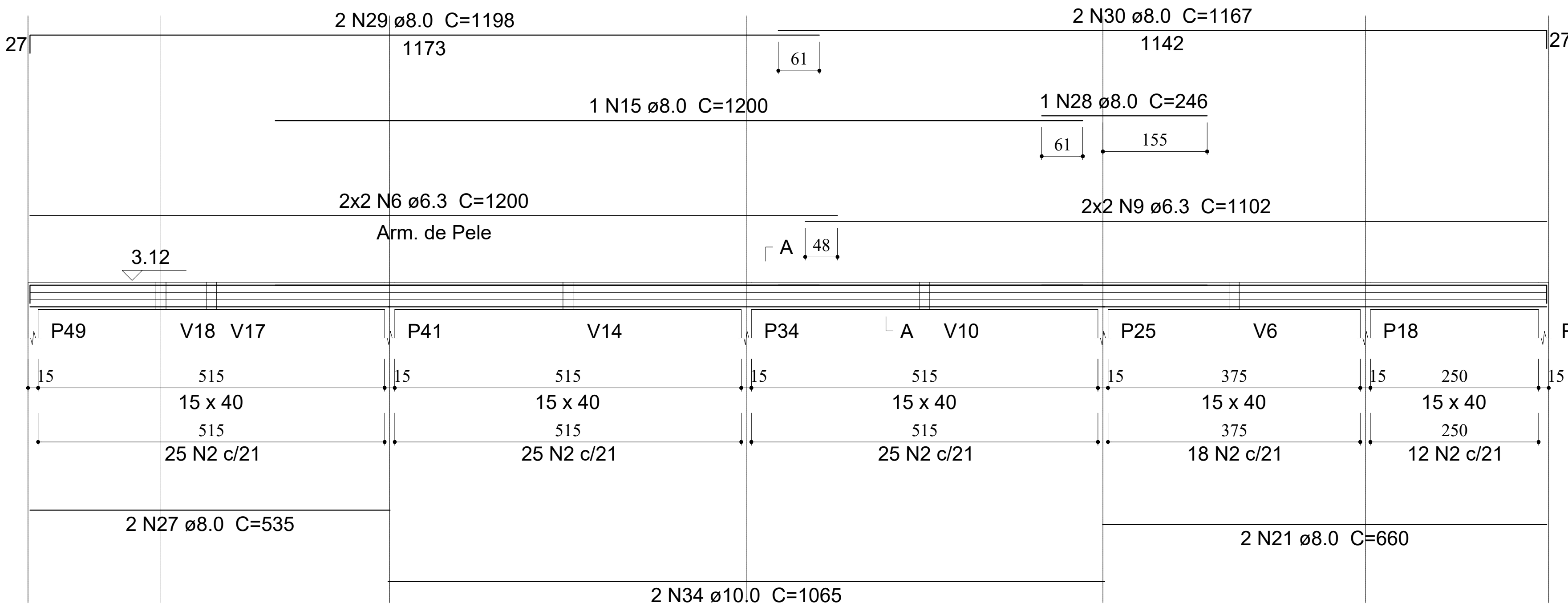
V23
ESC 1:50



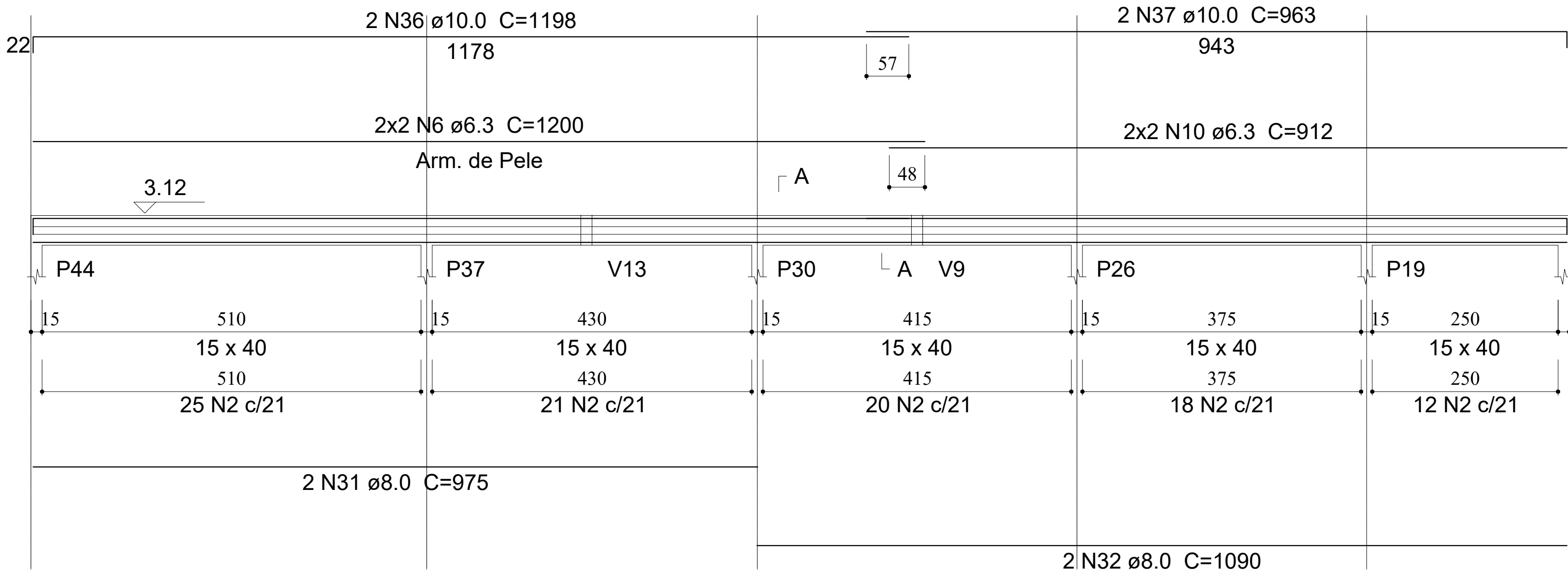
V24
ESC 1:50



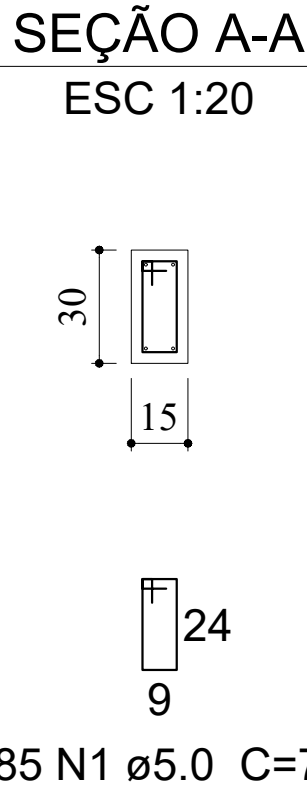
V26
ESC 1:50



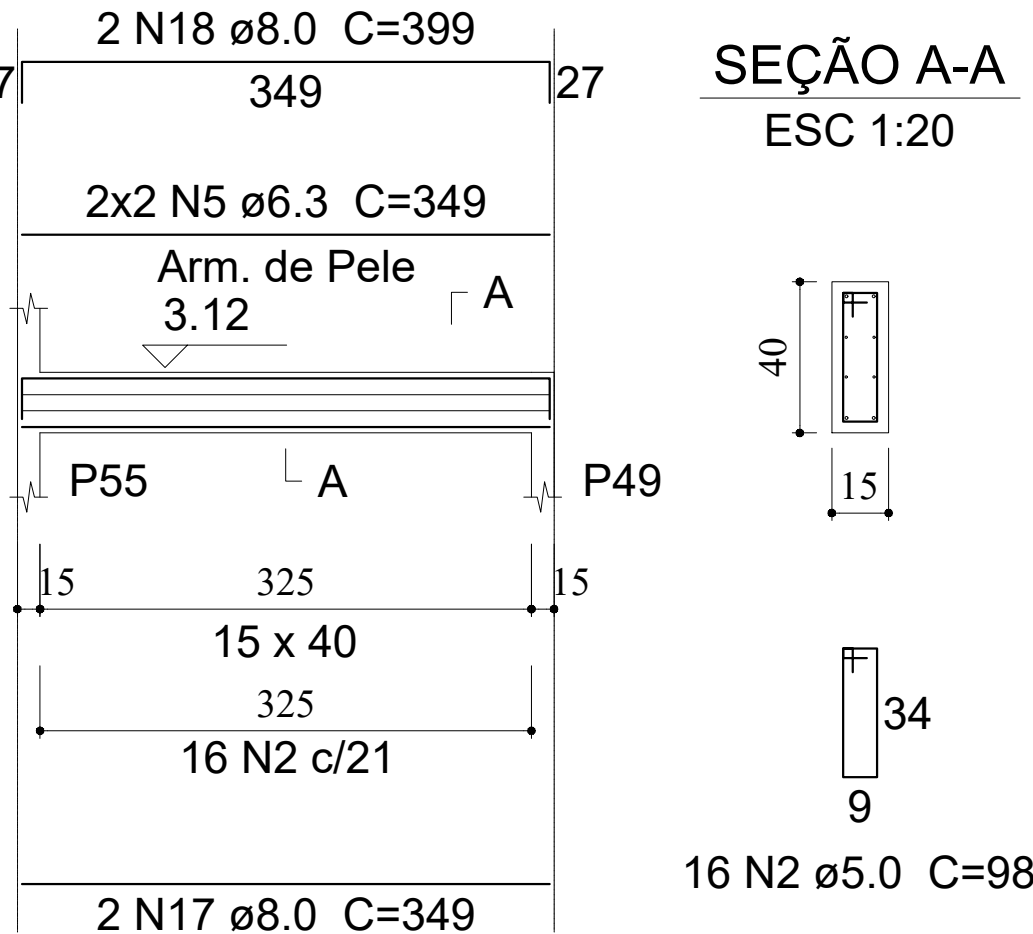
V27
ESC 1:50



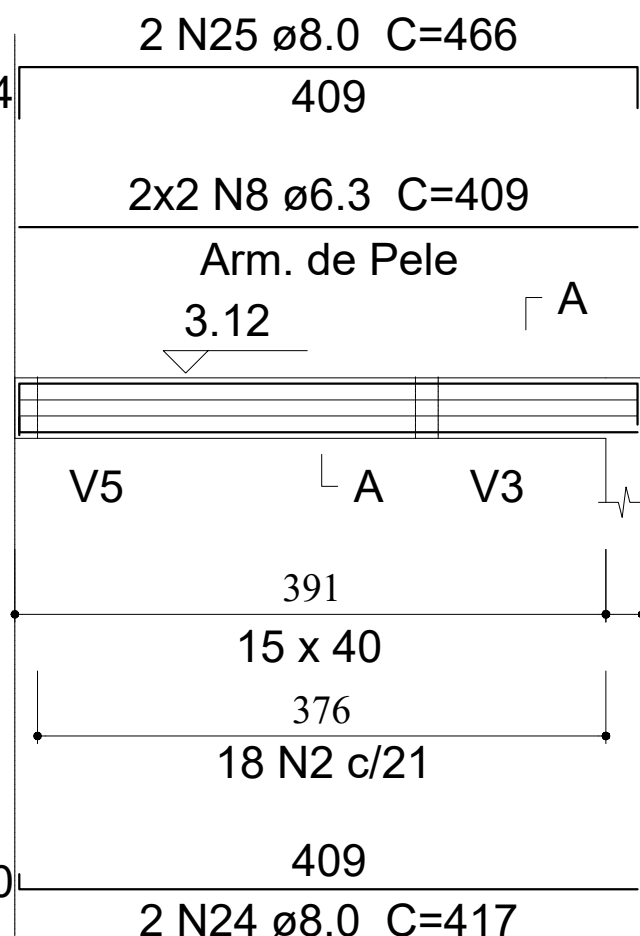
V25
ESC 1:50



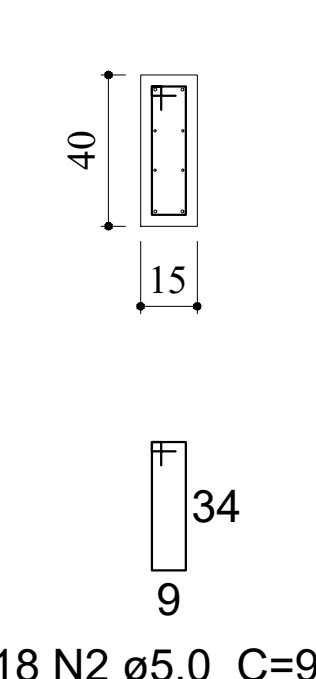
V25
ESC 1:50



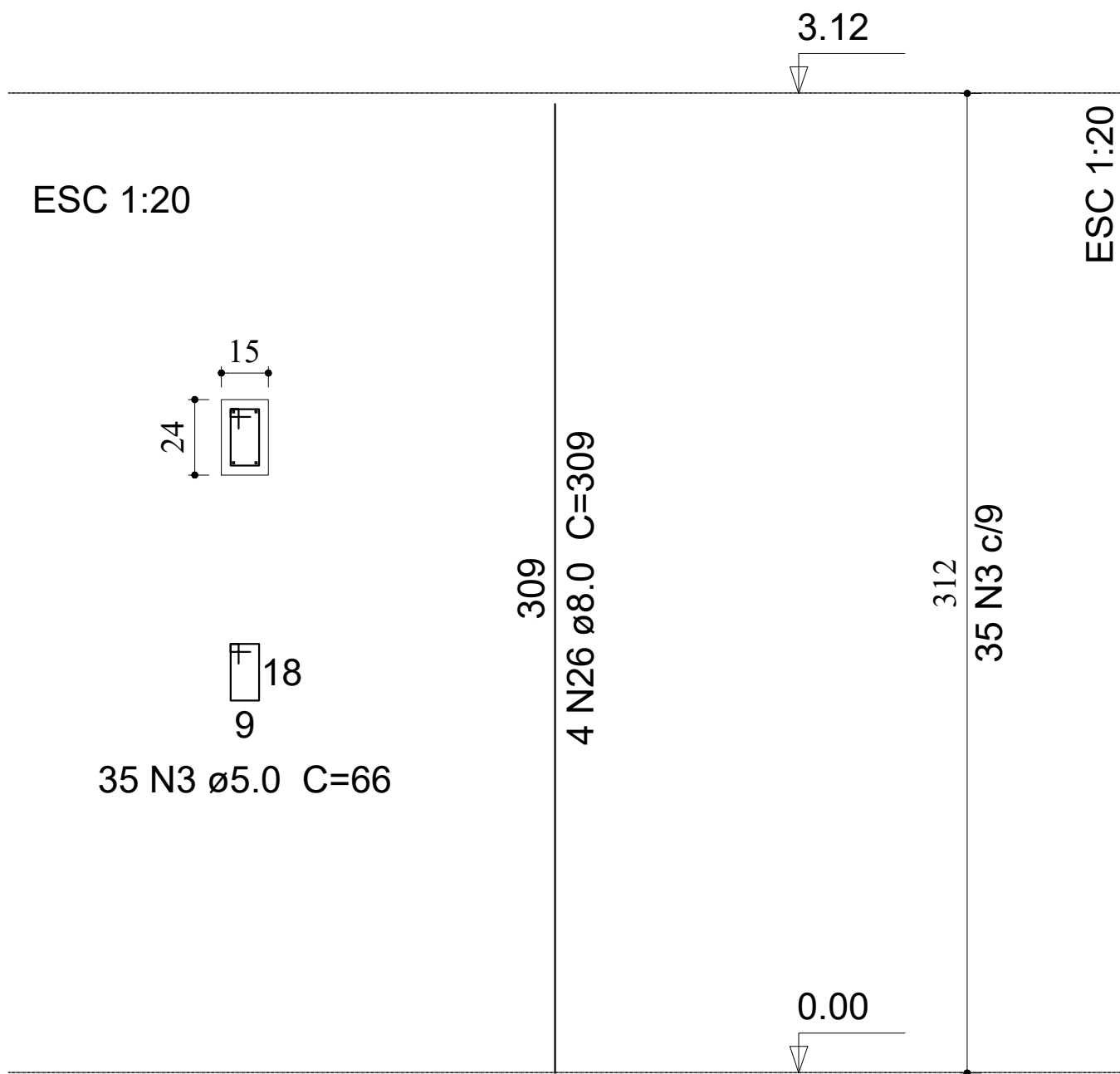
V28
ESC 1:50



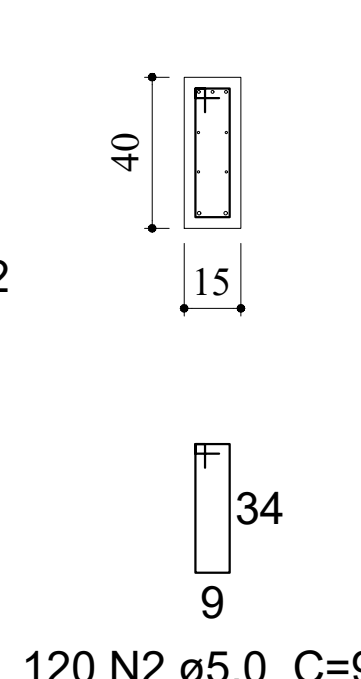
SEÇÃO A-A
ESC 1:20



P1=P2=P3=P4=P5=P6=P7=P8=P11=P16=P21=P22
=P23=P28=P29=P32=P35=P36=P39=P42=P43
=P46=P47=P51=P52=P53

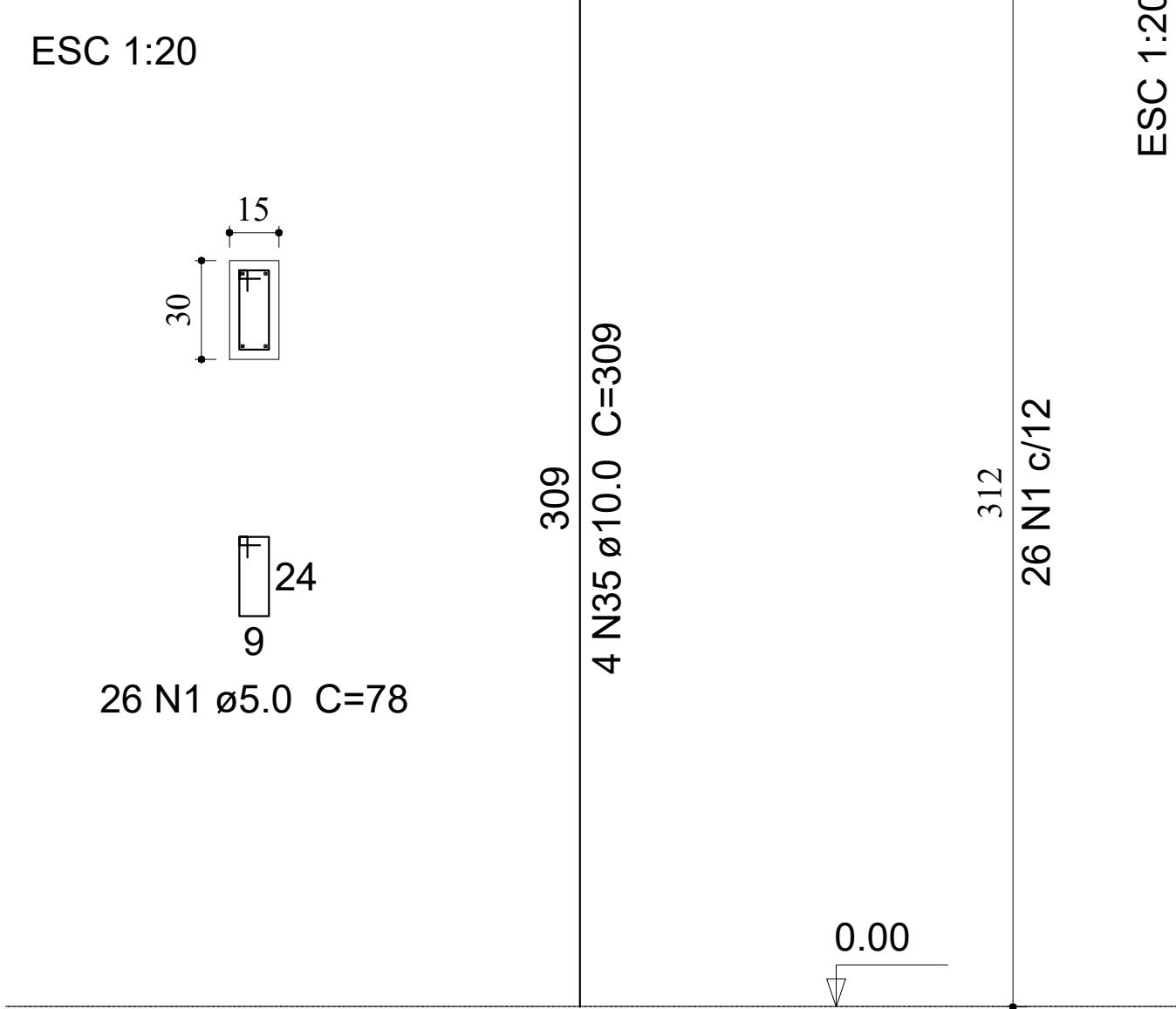
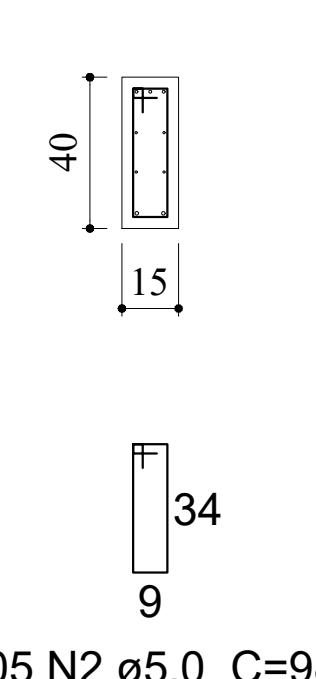


SEÇÃO A-A
ESC 1:20

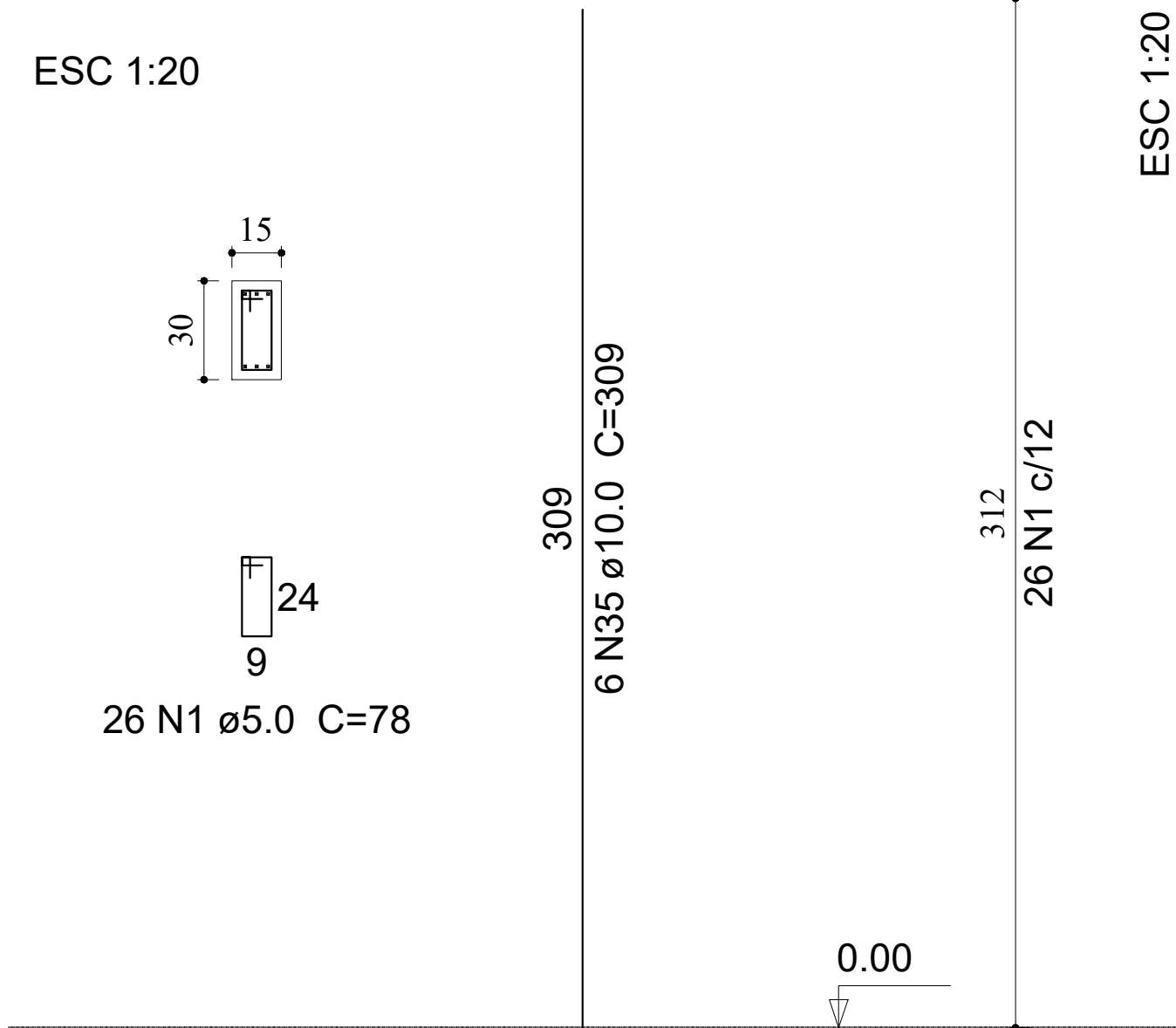


P12=P13=P14=P15=P17=P18=P24=P25=P30=P31
=P33=P34=P40=P41=P48=P50

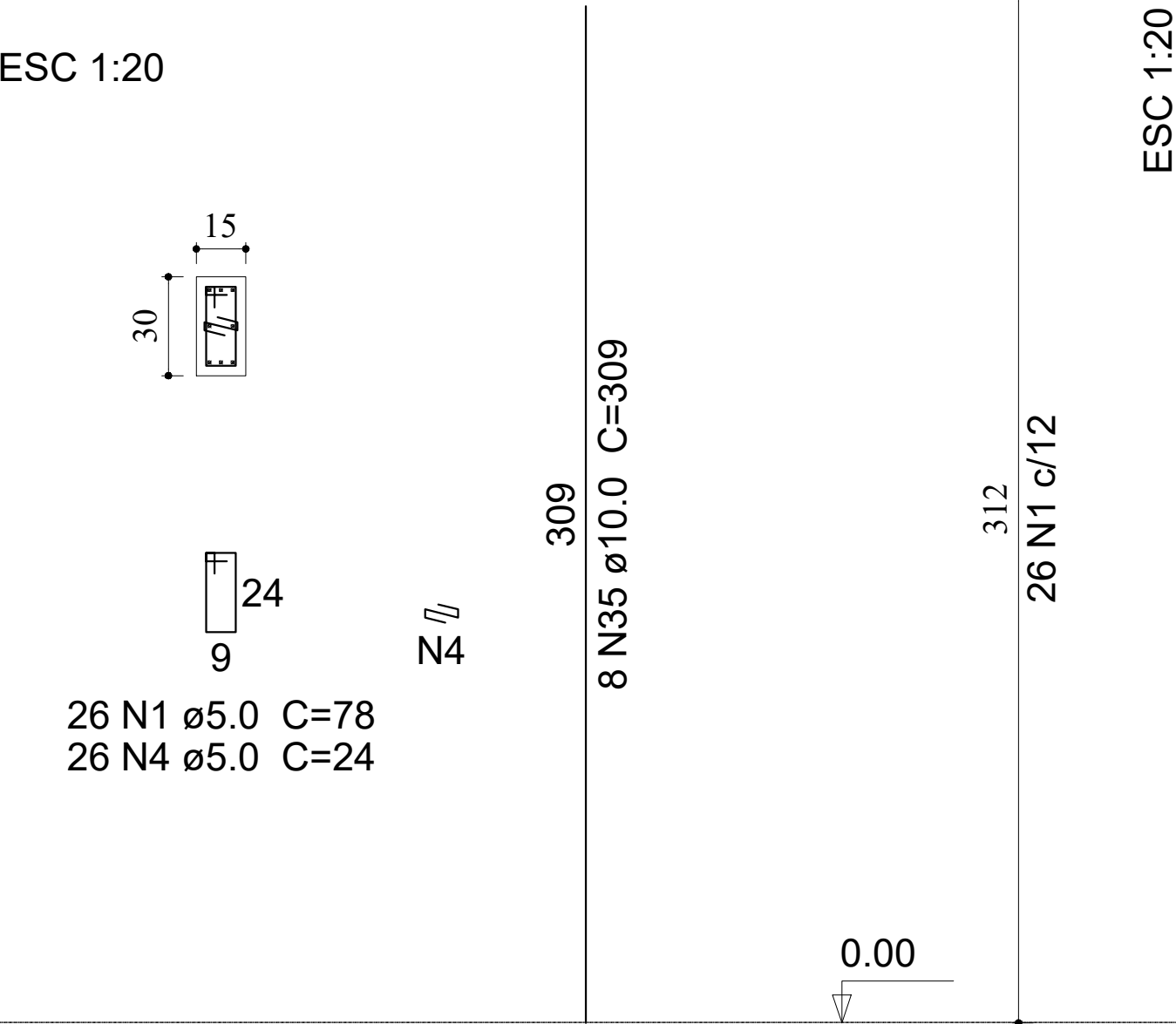
SEÇÃO A-A
ESC 1:20



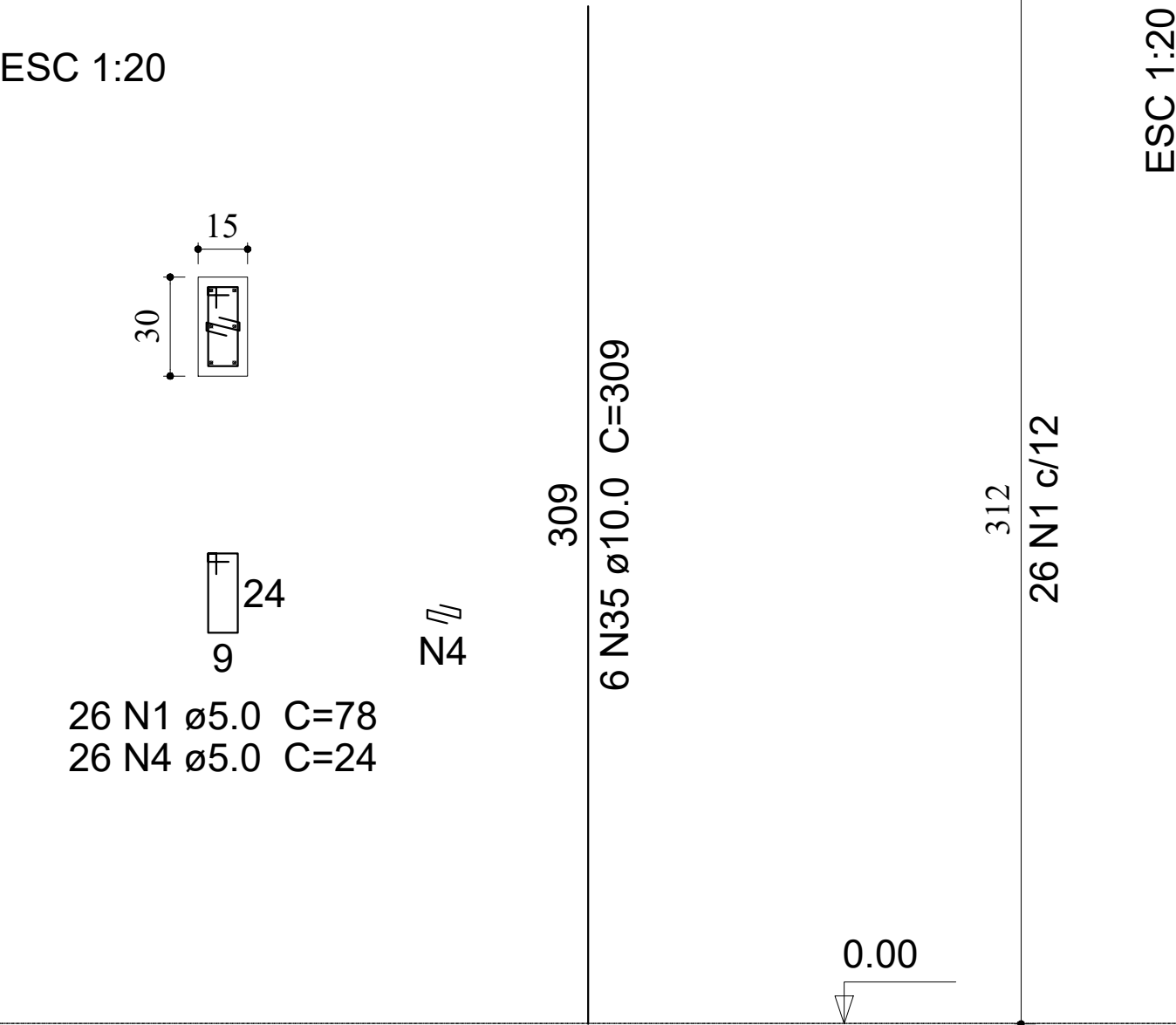
P19=P20=P26=P37



P27=P38=P45



P44



Relação do aço

26xP1	16xP12	4xP19
3xP27	P44	V23
V24	V25	V26
V27	V28	

AÇO	N	DIAM (mm)	QUANT (Barras)	UNIT (cm)	C.TOTAL (cm)
CA60	1	5.0	809	78	63102
	2	5.0	355	98	34790
	3	5.0	910	66	60060
CA50	4	5.0	104	24	2496
	5	6.3	4	349	1396
	6	6.3	16	1200	19200
	7	6.3	4	290	1160
	8	6.3	4	409	1636
	9	6.3	4	1102	4408
	10	6.3	4	912	3648
	11	8.0	2	1046	2092
	12	8.0	2	964	1928
	13	8.0	2	968	1936
	14	8.0	2	1198	2396
	15	8.0	7	1200	8400
	16	8.0	2	714	1428
	17	8.0	2	349	698
	18	8.0	2	399	798
	19	8.0	2	345	690
	20	8.0	2	1061	2122
	21	8.0	4	660	2640
	22	8.0	1	870	870
	23	8.0	2	341	682
	24	8.0	2	417	834
	25	8.0	2	466	932
	26	8.0	104	309	32136
	27	8.0	2	535	1070
	28	8.0	1	246	246
	29	8.0	2	1198	2396
	30	8.0	2	1167	2334
	31	8.0	2	975	1950
	32	8.0	2	1090	2180
	33	10.0	2	535	1070
	34	10.0	2	1065	2130
	35	10.0	118	309	36462
	36	10.0	2	1198	2396
	37	10.0	2	963	1926

Resumo do aço

AÇO	DIAM (mm)	C.TOTAL (m)	PESO + 10 % (kg)
CA50	6.3	314.5	84.6
	8.0	707.6	307.1
	10.0	439.9	298.3
CA60	5.0	1604.5	272

PESO TOTAL (kg)

CA50	690.1
CA60	272

Volume de concreto (C-25) = 12.26 m³
Área de forma = 226.32 m²



PREFEITURA MUNICIPAL DE PRESIDENTE OLEGÁRIO - MG

CNPJ: 18.602.060/0001-40
Praça Dr. Castilho, 10 - Bairro Centro - Presidente Olegário - MG
engenharia@po.mg.gov.br / (34) 3811-0123

PROJETO: FLÁVIO DIÓRGENES CASSIMIRO
ASSESSOR DE ENGENHARIA - PREFEITURA MUNICIPAL DE PRESIDENTE OLEGÁRIO

PROJETO: LUIZ FERNANDO OLIVEIRA SILVA
COORDENADOR DE ENGENHARIA - PREFEITURA MUNICIPAL DE PRESIDENTE OLEGÁRIO

EXECUÇÃO: NOME: ENDEREÇO: CREA:

PROPRIETÁRIO: RHENYS DA SILVA CAMBARAIA
PREFEITO MUNICIPAL DE PRESIDENTE OLEGÁRIO - MG

PARA USAR DA PREFEITURA	RECUBO FRONTAL: 0,00m	CREA
	AFASTAMENTOS LATERAIS E DE FUNDO: 0,00m	
	Nº DE UNIDADES: 01	
	Nº DE VAGAS DE GARAGEM: 08 vagas	
	ZONAMENTO: ZP1	
	COEFICIENTE DE APROVEITAMENTO: 0,75	
	TAXA DE OCUPAÇÃO: 75,54%	
	ALTURA DA EDIFICAÇÃO: 5,15 m	
PROJETO ESTRUTURAL		DESTINAÇÃO
CONTEÚDO: Vigas Respaldo, Pilares e Resumo de aço		INSTITUCIONAL
LOGRADOURO: Avenida Dona Mírdia, nº 962, Bairro Bairro Preto, Presidente Olegário - MG.		ESCALA: 1:50
ÁREA INCLUSA		INDICADA
ÁREA INCLUSA		01
ÁREA INCLUSA		20/05/2022
ÁREA INCLUSA		INSCRIÇÃO CADASTRAL
ÁREA INCLUSA		01.002.057.0349
ÁREA INCLUSA		DESENHO
ÁREA INCLUSA		Luiz Fernando
ÁREA INCLUSA		FECHA
ÁREA INCLUSA		02/07